



www.cpm.coop

Diciembre de 2012 | No. 56

# Patrimonio

ÓRGANO INFORMATIVO Y FORMATIVO DE LA CAJA POPULAR MEXICANA

**EDICIÓN ESPECIAL**

**Encuentro Nacional  
Cooperativo de  
Socios 2012**

**ENCUENTRO  
DE HISTORIAS**  
Conoce cómo algunos  
socios alcanzan  
sus metas gracias  
al ahorro

**VAMOS  
JUNTOS**  
**POR UN LOGRO MÁS**

2012  
Año  
Internacional de las  
**Cooperativas**

# EDITORIAL >

# EL MUNDO VIBRA

## al reconocernos

Festejamos durante tres días la perseverancia, la voluntad inquebrantable y el compromiso indeleble de más de 450 socias y socios de Caja Popular Mexicana.

Lo hicimos porque sus relatos de éxito, -seleccionados de entre 5 mil que participaron en el concurso "Cuéntanos tu historia"-, son un ejemplo que inspira y demuestra que los principios cooperativos y los valores de nuestra institución continúan vigentes, toman fuerza y son un camino viable para alcanzar el bienestar personal y por consecuencia el colectivo.

Celebramos la ayuda mutua, la participación y nuestra autonomía. Por eso realizamos el Encuentro Nacional Cooperativo de Socios, del 19 al 21 de octubre en León, Guanajuato, en donde los protagonistas de estos relatos, y colaboradores de distintos puntos del país, convivieron en un ejercicio que nos fortalece y nos permite mirarnos para reconocernos.

Durante tres días compartimos emociones inolvidables, experiencias, sonrisas, pero sobre todo, fue también un tiempo para escuchar con mucha atención.

Por eso realizamos una consulta de la que emanaron valiosas conclusiones que nos permiten tomar decisiones y así mejorar nuestros servicios y el funcionamiento en general de la institución.

Dejamos atrás 2012, Año Internacional de las Cooperativas, en el que honramos también la inmejorable frase que Naciones Unidas eligió para estos festejos: "Las Cooperativas ayudan a construir un mundo mejor".

Arrancamos con 2013 "la Década del Cooperativismo", un nuevo reto que establecimos a propuesta de la Alianza Cooperativa Internacional (ACI) durante el evento Cooperatives United, celebrado en Manchester, Inglaterra, como cierre de este año de festejos.

Vemos de frente los desafíos y oportunidades que propone el Año Nuevo. Nos ilusionan y motivan las posibilidades de nuestra cooperativa y nos llena de alegría compartirlas, una vez más, con el cimiento primordial de Caja Popular Mexicana: sus socios.

Nuestra gratitud, que es memoria del corazón, a todos ustedes por sus valiosas aportaciones, sugerencias, comentarios, propuestas y también a los colaboradores que consiguieron que este Encuentro Nacional Cooperativo de Socios fuera un rotundo éxito.

**¡FELICES FIESTAS  
Y UN PRÓSPERO AÑO NUEVO!**



## EN CONTACTO >

Patrimonio agradece sus comentarios y le invita a que continúe compartiendo su punto de vista acerca de Caja Popular Mexicana o de algún otro tema que sea de su interés.  
patrimonio@cpm.coop • Llame sin costo al 01 800 7100800



www.cpm.coop

## Patrimonio

### Presidente del Consejo de Administración

Mario Cazares Torres

### Presidente del Consejo de Vigilancia

Armando Padilla Mireles

### Director General

Ramón Imperial Zúñiga

### Consejo Editorial

Florencio Eguía Villaseñor  
Ramón Imperial Zúñiga  
Alfonso García Moreno  
Víctor Hugo Magallanes González  
David Torres Ramírez  
Álvaro Ernesto Guevara  
Pedro Torres Fernández  
Juan Pablo de León Murillo

### Dirección de Comunicación e Imagen Institucional

Juan Pablo de León Murillo

### Gerencia de Imagen y Contenido

Edgar Iván Saldivar Cortés  
edgar\_saldivar@cpm.coop

### Colaboran en esta edición:

Luis Miguel López Rodríguez  
Tania Rodríguez Jacobo  
Yessica Karina Ayala Llamas  
Ricardo Ramos Rodríguez  
Rocío Flores Durán  
Juan Alfredo Morales Gómez

Caja Popular Mexicana es una entidad que opera conforme a la figura jurídica de Sociedad Cooperativa de Ahorro y Préstamo de acuerdo a la Ley General de Sociedades Cooperativas (LGSC) y la Ley para Regular las Actividades de las Sociedades de Ahorro y Préstamo (LRASCAP).

Entidad autorizada por la Comisión Nacional Bancaria y de Valores (CNBV)

CONSULTE EL ESTATUS LEGAL DE CAJA POPULAR MEXICANA:

Comisión Nacional Bancaria y de Valores

[www.cnbv.gob.mx](http://www.cnbv.gob.mx)

Sección: Ahorro y Crédito Popular Sociedades Cooperativas de Ahorro y Préstamo

Conducef

[www.conducef.gob.mx](http://www.conducef.gob.mx)

Sección Entidades de Ahorro y Crédito Popular

01 800 999 80 80

Patrimonio es una publicación bimestral de circulación gratuita. Editada y distribuida por Caja Popular Mexicana, S.C. de A.P. de R.L. de C.V. Editor responsable, Ramón Imperial Zúñiga. Patrimonio no se hace responsable de la opinión expresada por sus colaboradores y escritores. Los artículos publicados reflejan el punto de vista del autor y no necesariamente el de Caja Popular Mexicana. Toda correspondencia favor de dirigirla a: Ignacio Altamirano No. 407, Col. San Juan de Dios, León, Gto. C.P. 37004. Tel. (477) 7 88 80 00 fax 7 88 80 30. Certificado de licitud de título No. 9942. Certificado de licitud de contenido No. 6959. El material original no será devuelto aunque éste no se publique. Diseño: BMSD Publicidad. Impresión: Periódico Correo. Tiraje por edición 80,000 ejemplares.

**INFOGRAFÍA**  
El mundo  
que coopera

**4**



## ENCUENTRO DE HISTORIAS

Algunos de  
los asistentes  
nos comparten  
inspiradores relatos  
de superación...  
y también nos  
regalaron un poema

**6**



## ESCUCHAR NOS FORTALECE

Conozca un resumen de las  
conclusiones de nuestra consulta  
durante el Encuentro Nacional  
Cooperativo de Socios

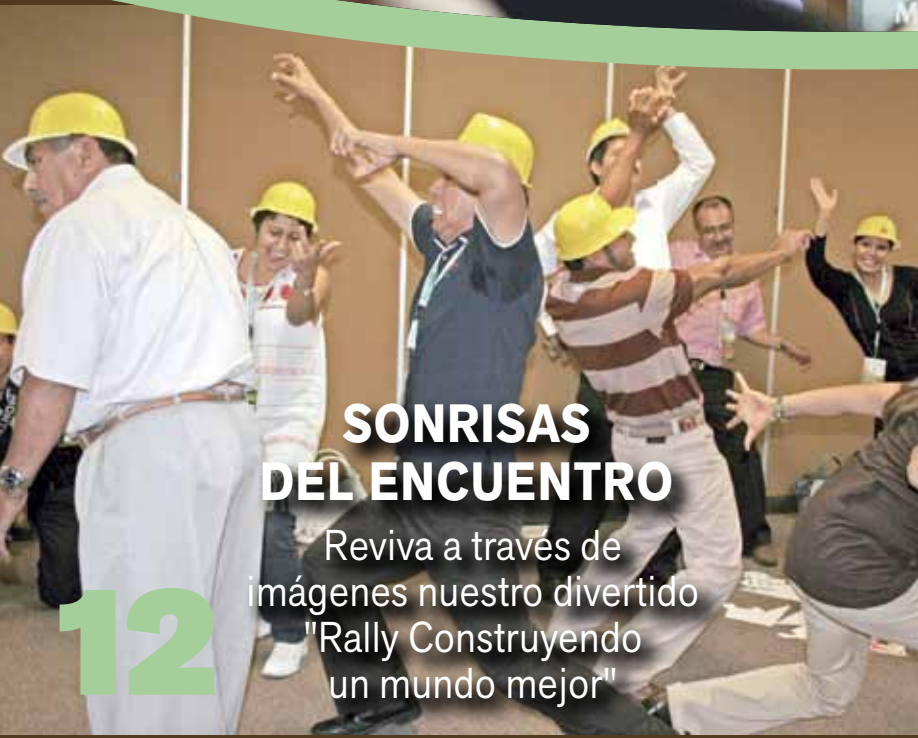
**13**



## SONRISAS DEL ENCUENTRO

Reviva a través de  
imágenes nuestro divertido  
"Rally Construyendo  
un mundo mejor"

**12**



## "UNIDOS SOMOS MÁS FUERTES"

Edgar Barroso  
nos da su visión  
sobre la  
importancia del  
cooperativismo.

**11**



## DESAFÍO 2020

Caja Popular Mexicana estuvo en Manchester.  
Estamos listos para la "Década Cooperativa"

**14**

## ESCRIBE TU PROPÓSITO

Plantea tu reto para 2013, déjalo  
impreso en tu calendario ¡y ve tras él!

**15**



# EL MUNDO QUE COOPERA

## AMÉRICA

**10 millones**

de cuentas bancarias han abandonado los grandes bancos de EE.UU. desde 2010 para ahorrar en cooperativas

**1 de cada 3 personas**

en Canadá es miembro de una cooperativa

## EUROPA

**En Reino Unido**

la mayor agencia de viajes independiente es una cooperativa

**25%**

de la población en Colombia atiende su salud en una cooperativa

**10%**

de la población en Colombia y Costa Rica es miembro de cooperativas

**18 mil cooperativas**

existen en Argentina y reúnen a más de 9 millones de miembros

**1/4**

parte de los ahorros nacionales en Bolivia los maneja una sola cooperativa de ahorro y crédito

**40%**

del Producto Interno Bruto agrícola en Brasil es generado por empresas cooperativas

**Mil 300 mdd**

exportan las cooperativas productivas de Brasil

**40 mil**

personas en Uruguay tienen empleo directo o indirecto por las cooperativas

## ÁFRICA

**Una de 5 personas**

en Kenia es socia de una cooperativa

**40%**

de los hogares africanos pertenecen a alguna cooperativa

**10 mil cooperativas**

**10 millones de socios**

**25 millones de mexicanos beneficiados**

**590 cooperativas de ahorro**

## MÉXICO

**6 millones de socios en cooperativas de ahorro**

**Un millón 700 mil socios de Caja Popular Mexicana**

**22 estados cuentan con sucursales de Caja Popular Mexicana**

**1872 fundan la primera cooperativa de México "Cooperativa Unión Progreso"**



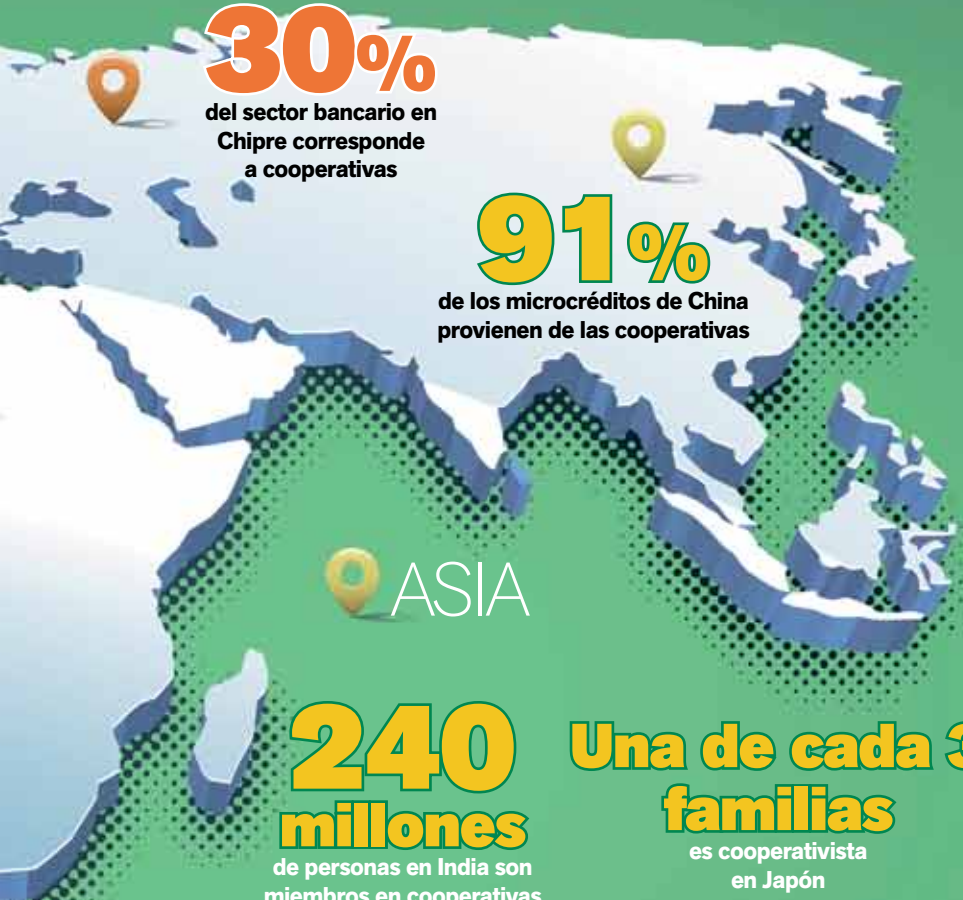
A lo largo de la historia, las cooperativas han mostrado una tendencia a resistir las crisis. Desde 1844, cuando 28 tejedores de un pequeño pueblo inglés se decidieron a conformar la "Sociedad Equitativa de los Pioneros Rochdale", hasta ahora, el cooperativismo evolucionó y ha demostrado ser una alternativa que varios países comprendieron e impulsaron a favor de sus ciudadanos y por consecuencia, de sus economías. Aquí presentamos algunos ejemplos.

**21 mil cooperativas**  
dan empleo a más de 700 mil personas en Francia

**1 de cada 3 habitantes**  
del país es miembro de una cooperativa en Noruega

**30%**  
del sector bancario en Chipre corresponde a cooperativas

**91%**  
de los microcréditos de China provienen de las cooperativas



**240 millones**  
de personas en India son miembros en cooperativas

**Una de cada 3 familias**  
es cooperativista en Japón

**55%**  
de los supermercados en Singapur tienen participación de cooperativas

**11 millones**  
de dólares facturan al año las cooperativas agrícolas de Corea

“**Creo que si estamos unidas, las cooperativas podemos llegar a difundir las mejores prácticas; aprender unos de otros; conocer sobre la innovación en las cooperativas en todo el mundo”.**

**PAULINE GREEN**  
Presidenta de la Alianza Cooperativa Internacional (ACI).

“**Ya sea en el Reino Unido, Brasil, Kenya, Tailandia o Nepal, las cooperativas contribuyen a generar empleo, impulsar las economías nacionales y reducir la pobreza”.**

**JOSÉ GRAZIANO DA SILVA**  
Director general de la Organización de las Naciones Unidas para la Agricultura (FAO).

FUENTES: Worldwatch Institute, Vital Signs, 22/2/2012. • ILO (2011) Co-operatives for people centred rural agriculture. • Global 300 Report 2010: The World's Major Co-operatives and Mutual Businesses (Geneva: 2010). • (The Globe and Mail, 15/5/2012) • World Bank (2007) World Development Report 2008: Agricultura para el desarrollo. • ILO (2012) How women fare in East African co-operatives: the case of Kenya, Tanzania and Uganda. • <http://agricoop.nic.in/cooperation/hpcc2009new.pdf> • csmonitor.com: "Co-operative businesses provide a new-old model for job growth" 02/04/2012

## "LAS COOPERATIVAS ALIMENTAN AL MUNDO"

José Graziano da Silva, director general de la Organización de Naciones Unidas para la Agricultura (FAO), ha destacado la labor de las cooperativas en la lucha contra el hambre en el mundo.

Durante su discurso en el Congreso Mundial Cooperativas Unidas, celebrado en Manchester, Inglaterra, dijo que esta forma de propiedad alternativa "adquiere relevancia en las comunidades rurales pobres, donde unir fuerzas es fundamental para promover el desarrollo local sostenible".

Las cooperativas observan valores y principios fundamentales que son esenciales para hacer negocios de una manera equitativa, así como promover y beneficiar a sus miembros y a la comunidad a la que pertenecen.



La revista Expansión nos ha catalogado como una Súper Empresa durante 3 años consecutivos...

**¡Y ESTAMOS COMPROMETIDOS A LOGRARLO UNA VEZ MÁS!**

[www.cnnexpansion.com/rankings/2012/super-empresas-2012](http://www.cnnexpansion.com/rankings/2012/super-empresas-2012)



**Juana Martha Cruz Miguel**  
SOCIA DE VILLA ETLA, OAXACA

# Regala poesía

Mientras escuchaba las historias de éxito en el Encuentro Nacional Cooperativo de Socios, tuvo el deseo de regalar un poema a Caja Popular Mexicana

## A CAJA POPULAR MEXICANA

"Siempre que asisto a mi sucursal el personal me da un trato amable, por supuesto que los capacitan bien por ser parte de esta cooperativa confiable.

Vengo contenta a este Encuentro Cooperativo no vengo nomás por venir, sino vengo por ser una socia cumplida y porque pienso en un mejor porvenir.

## MEMORIA IMPRESA >

Este libro expresa bajo diferentes plumas y tiempos el desarrollo del movimiento de cajas populares en México y en particular el de la Caja Popular Mexicana.

Es una obra que comparte la afanosa tarea de la sociedad civil en la formación de empresas de propiedad común regidas bajo los valores y principios de la cooperación.

A más de 60 años del inicio del movimiento de cajas populares, Caja Popular Mexicana hace un tributo a los cooperativistas de todos los tiempos por hacer este proyecto una realidad.



**Páginas: 300**  
**Precio: \$199.00**

**Más información:**  
[www.cpm.coop](http://www.cpm.coop)



## REDACCIÓN

Un infarto causó la muerte de su hermana hace 3 años. Entonces, Juana Martha Cruz Miguel, de 37 años, socia de Villa Etla, Oaxaca, se hizo cargo de su sobrina. Orgullosa cuenta que gracias al apoyo de Caja Popular Mexicana ha conseguido sacar adelante a sus tres hijos y a su sobrina de 6 años.

"He alcanzado muchas metas gracias a Caja Popular Mexicana. Cuando comencé compramos un terreno; en donde vivo no había nada, ni luz, ni agua, ni drenaje, era puro espino. Vivíamos en una casita que era de lámina, no teníamos ningún servicio. Hasta mis hermanos me decían, estás loca, cómo te vas a vivir ahí", recuerda.

Esos tiempos difíciles han pasado y ahora Juana Martha ha brindado un hogar digno a su familia.

Sencilla, hasta un poco apenada pero siempre con entusiasmo en su conversación, cuenta que escribir es su pasión, aunque "nadie la lea".

"En cualquier oportunidad que tengo escribo. Me llevo mi libreta y me gusta escribir lo que veo, lo que pienso, aunque nadie me lo tome en cuenta".

Patrimonio trae para usted la primera publicación de Juana Martha: un poema a Caja Popular Mexicana.

Cómo poderles explicar que siento una gran emoción, quisiera más historias contar en esta bella ciudad de León".

JUANA MARTHA CRUZ MIGUEL



Ramón Imperial Zúñiga, Director General de Caja Popular Mexicana; Víctor Hugo Magallanes, Director de Relaciones Institucionales; Florencio Eguía, Filósofo y Promotor Moral, co autores de este libro conmemorativo con el que Caja Popular Mexicana celebra seis décadas.

## ENCUENTRO DE HISTORIAS



**JESÚS CÁZARES AZUETA**  
SOCIO DE NAVOLATO, SINALOA

# Jesús resiste y sigue de pie

## REDACCIÓN

Jesús Cázares agradece a Caja Popular Mexicana poder caminar. Lo dice orgulloso y ahora ve de frente al futuro pese a la dolorosa enfermedad que hace años padeció.

Se convirtió en socio hace 8 años y con su primer crédito realizó la fiesta de 15 años a su hija, pero la vida cambió para él de manera súbita.

"Desgraciadamente me dio trombosis, y gracias a Caja Popular Mexicana que me ha otorgado varios créditos he tenido la oportunidad de realizarme 35 operaciones particulares en Tijuana, donde me atendieron quirúrgicamente y colocaron 4 venitas artificiales con las que puedo volver a caminar", dijo visiblemente emocionado.

Impactado por la hospitalidad de todos en León, Guanajuato, Jesús llegó tras relatar su "historia de éxito" y ser seleccionado para participar en el Encuentro Nacional Cooperativo de Socios 2012.

"El Encuentro me dejó una gran experiencia, y en cuanto se realice la primera Asamblea, les voy a compartir esta vivencia, de verdad no me la creo. Muchas gracias a la institución por todas las atenciones que han tenido hacia nosotros".



## ENCUENTRO DE HISTORIAS



**MARÍA GUADALUPE TINAJERO PINEDA**  
SOCIA DE QUERÉTARO

# El respaldo de CPM, siempre

## REDACCIÓN

María Guadalupe Tinajero Pineda, integrante del Comité Administrativo de Plaza Querétaro, sabe más que cualquiera el gran reto al que se enfrentan las familias con el fallecimiento de alguno de sus integrantes.

Es dueña de una agencia funeraria y socia de Caja Popular Mexicana. Desde pequeños, a sus tres hijos les ha inculcado la cultura del ahorro y ahora uno de ellos, así como su esposo, también son socios.

"Yo les dije, es muy conveniente, porque el simple hecho de que tengas tus partes sociales en nuestra cooperativa ya tienes cobertura de gastos funerarios, la muerte no escoge, estamos expuestos todos, yo tengo un negocio de funerales, y esto me hace ver de cerca las experiencias de las familias que no tienen para solventar esos gastos", comentó.

María disfrutó como socia destacada durante los tres días y entusiasta dijo que "estos eventos nos llenan de energía (...) dan más ganas de fomentar la unión".



# LAS MUJERES: EL MOTOR DE MÉXICO >



**54.5**  
Millones

TOTAL DE MUJERES EN MÉXICO

**18**  
Millones

SON MUJERES TRABAJADORAS

## ENCUENTRO DE HISTORIAS

**ROXANA DE JESÚS LÓPEZ**  
SOCIA DE ZACATECAS

### Nunca es tarde para aprender

#### REDACCIÓN

Ella es socia desde hace 15 años de Caja Popular Mexicana y sueña con hacer un doctorado en España. Quiere, al volver, ayudar con sus conocimientos a enfermos adictos y está por lograrlo.

En el centro del salón del Poliforum León, en donde se llevó a cabo el Encuentro, Roxana relata su historia y a la distancia valora todo lo que ha alcanzado pese a las adversidades que la vida le ha presentado. Vivía en el DF, pero por cuestiones laborales de su esposo, cambió su residencia a Zacatecas.

"A los 16 años me casé y ya no pude estudiar, pero mi pensamiento siempre fue terminar una carrera. Muy joven, a los 40, quedé viuda", relata.

Comenzó a estudiar la preparatoria y entonces descubrió que tenía un talento natural para la escuela y para ser inspiración del resto de los alumnos.

"Mis compañeras de la universidad me dicen que les brindo apoyo y que les doy inspiración (...) Mi sueño es continuar estudiando. Caja Popular Mexicana me ha sostenido, ha sido mi caja amiga, y ahora estoy preparando ya mi tesis que será sobre alcoholismo y drogadicción".

Roxana habla con pasión y deja un testimonio de voluntad inquebrantable.



## ENCUENTRO DE HISTORIAS

**MARTHA NADJA VESSAHALYKA**  
SOCIA DE TECOMÁN, COLIMA

### El dulce sabor de los logros

En la calle Hidalgo, muy cercana al centro de Tecomán, Colima, se hornea todos los días una historia de éxito

Martha Nadja Vessahalyka Torres, Vessy como la conocen todos, desde hace 9 años es socia de Caja Popular Mexicana y en este tiempo consiguió que su pequeño negocio de pasteles caseros, sea ahora además, una cómoda y visitada cafetería.

Vessy recuerda a la distancia sus primeros intentos. Preparaba pasteles en la cocina de su mamá y después, en

los restaurantes a la orilla de la playa, los ofrecía por rebanadas.

"Entré a Caja Popular Mexicana porque necesitaba ahorrar e impulsar mi negocio. Me faltaba equipo, casi todo. Pedí un préstamo por 18 mil y comencé a comprar y a arrancar mi negocio", dice a casi una década de distancia.

Aunque no le gustaba hacer pasteles, este oficio que aprendió de su madre le permite ahora tener un negocio que ha crecido junto con sus tres hijas.

Su nombre, Vesshalyka, de donde se deriva Vessy, y significa en idioma de los indios Coras de Nayarit, "flor sencilla" refleja muy bien la personalidad de esta destacada socia de Caja Popular Mexicana que durante tres días, además de ser inspiración con su ejemplo, contribuyó a consolidar ideas para el mejor funcionamiento de nuestra cooperativa.



**72%**  
DE ELLAS  
SON MADRES

**25%**  
DE LAS MUJERES  
SOSTIENEN  
EL HOGAR

**3 de cada  
10 hogares**  
SOSTENIDOS POR MUJERES

**8 Mil 500  
pesos**  
ES SU INGRESO PROMEDIO



## ENCUENTRO DE HISTORIAS

**ELENA ARCINIEGA AGUSTINIANO**  
SOCIA DE RÍO GRANDE, OAXACA

# Cultiva sus sueños

### REDACCIÓN

El proyecto de Elena comenzó como inician casi todas la historias de éxito: con un sueño y un objetivo claro. Originaria de Río Grande, Oaxaca, desde hace 18 años se convirtió en socia de Caja Popular Mexicana.

La necesidad económica y las ganas de hacer crecer su negocio la impulsaron a confiar y vivir el modelo cooperativo. Inició vendiendo sandías picadas en vasos de plástico afuera de las escuelas, pero Nena, como la conocen, quería y necesitaba más.

"En Río Grande había un padre que se llamaba Tranquilino y él junto con un equipo de señoras buscaban a personas para que se integraran a Caja Popular Mexicana, pero como al inicio no sabía qué era, yo tenía miedo (...). La misma necesidad me llevó para que me hiciera socia, así que ingresé solicitando un crédito chiquito", expresó emocionada Elena.

Su primer crédito fue de 5 mil pesos y con él compró un triciclo para tener mayor movilidad de sus productos y también para desplazarse más rápido.

Hoy siembra sandías y papayas en sus tierras que puso a trabajar. Pidió a Caja Popular Mexicana un crédito y logró instalar pozos y los implementos de riego necesarios para que su cultivo rindiera frutos.

Orgullosa relata que ha conseguido mejorar su entorno y ofrecer educación universitaria a sus hijos.

"Caja Popular Mexicana me ha dejado mucho porque pude remodelar mi casa, estaba en obra negra, cuando empecé no tenía piso, no estaba aplanada, no tenía portón, no tenía ventanas y ahorita todo eso ya lo tiene", expresó emocionada.

## ENCUENTRO DE HISTORIAS

**ADOLFA PÉREZ ROQUE**  
SOCIA DE ZACATECAS

# La fortuna persigue al esfuerzo

### REDACCIÓN

Cuando la nombraron, no podía creerlo. El número 0441, acompañado por su nombre retumbó en el salón de la voz de Eva Guillermina Saviñón Mejía, vicepresidenta del Consejo de Administración de Protecciones y Beneficios S.C (PRYBE).

Hace unos meses, compró en una tienda departamental una tableta Ipad para su hijo que estudia ingeniería en sistemas. Aún con la emoción luego de pasar por su premio, relata que debía 5 mil pesos y ahora su perseverancia la recompensaba con otra Ipad para apoyar aún más los estudios de sus hijos.

"Me da vergüenza, yo no sé ni qué cosa es esto; de tecnología no conozco (...) pero apenas estoy pagando una para mi hijo que estudia computación, ¡ay que alegría tan grande!, son tres mis hijos estudiando y yo ya quería comprarles otra. Muchas gracias de verdad a Caja Popular Mexicana", dice Adolfa antes de romper en llanto de alegría.

Su entrega fue recompensada y Adolfa es la muestra de que la suerte está siempre del lado del trabajo y la constancia.



# Ni una bala la detiene

ENCUENTRO DE HISTORIAS

**OFELIA CHÁVEZ CONTRERAS**  
SOCIA DE COLIMA

## REDACCIÓN

Un día de 2000, la vida de Ofelia cambió para siempre. La bala proveniente del arma de un policía impactó su cadera. Cuando abrió los ojos en el hospital, Ofelia Chávez Contreras, no podía mover las piernas.

"Quedé parálitica completamente y de ahí ya no pude trabajar, yo hacía tortillas en un restaurante de carnes asadas. Trabajaba de 2 de la tarde a 2 de la mañana por 60 pesos por día", recuerda.

Después del accidente fue despedida y comenzó la lucha permanente contra los prejuicios que causa una discapacidad. A base de rehabilitaciones, constancia y tenacidad, logró recuperar la movilidad de la pierna derecha, sin embargo, la izquierda no funcionó al 100 por ciento.

Lo que podría ser una tragedia personal para muchos, fue una oportunidad para Ofelia. El drama de lo ocurrido fue convertido en fuerza, en actitud positiva, y ahora siente la tranquilidad de formar su patrimonio.

"El balazo me secó mi pie y la verdad no puedo hacer gran cosa. En muchas partes en donde iba a pedir trabajo me decían que no, que por mi discapacidad no podía rendir como los demás (...) Uno es discriminado en todos lados y en Caja Popular Mexicana no se fijaron en eso, yo confié en ellos y ellos confiaron en mí, cuando yo pedí mi primer préstamo, de volada me dijeron que sí, y no me dijeron, no podemos porque eres discapacitada", recuerda con emoción.

Ya han pasado 13 años desde que Ofelia se hizo socia. Tiene 3 hijos y está casada. Orgullosa dice que toda su familia es socia de Caja Popular Mexicana.

"Han sido muchos logros, primero compré el pie de casa en donde vivo; después comenzamos a construir más, hicimos un cuarto con colado, luego la cochera, y la verdad que ahora tengo una bonita casa y ya estamos fincando otro terreno que compramos".



ENCUENTRO DE HISTORIAS

**FERNANDO RAMÍREZ MANUEL**  
SOCIO DE TUXTEPEC, OAXACA

## Pescador de éxito

### REDACCIÓN

Como "un pescador de sueños" se define Fernando Ramírez Manuel, de 63 años, quien ha logrado superar las adversidades gracias a su trabajo y al apoyo de Caja Popular Mexicana.

Es socio desde hace 7 años, y su principal motor es su familia, por lo que Fernando orgulloso relata que ellos lo impulsan a diario a trabajar duro para mejorar la calidad de vida de los que ama.

Su giro profesional ha cambiado drásticamente, pero su ímpetu continúa intacto.

"Vengo de una familia muy humilde y gracias a Caja Popular Mexicana he tenido la oportunidad de salir adelante. Comencé como pescador, pues mi sueño era una lancha, y gracias al trabajo adquirí dos. Después me incliné por estudiar para fisioterapeuta tradicional, donde actualmente me desenvuelvo con el fin de brindar bienestar a los demás", expresó Fernando.

Aunque sabe que no es una tarea fácil, confiado relata que con el apoyo de Caja Popular Mexicana está seguro que podrá ayudar a que más gente mejore su salud con el conocimiento que ahora tiene.



Conoce lo que han logrado regalando minutos a México [minutospormexico.org](http://minutospormexico.org)

# "Si nos quedamos juntos crecemos"

Edgar Barroso es músico, estudió un doctorado en Harvard y es promotor de la ayuda mutua a través del movimiento "60 minutos por México"

## REDACCIÓN

Para Edgar Barroso, el cooperativismo implica "ser buena onda de forma permanente". Lo explica sencillo, pero lo vive, expone y practica de manera formal y comprometida.

Es promotor del movimiento "60 minutos por México" y con su conferencia "La importancia de crear redes de colaboración" cerró el ciclo de charlas del Encuentro Nacional Cooperativo de Socios.

Señala, a la primera, que el fomento de la ayuda mutua desde la niñez es fundamental. Lamenta que en México no sea así pero agradece que existan fuerzas comunes que fomenten este espíritu como Caja Popular Mexicana.

"Tenemos que asegurarnos que la niñez comprenda esta forma de integración. Caja Popular Mexicana tiene un grupo muy interesante de personas que creen en esto y eso es muy bueno para fomentar desde la ni-

ñez el cooperativismo, hacer programas para que desde pequeños comprendan que si se unen serán más fuertes".

Barroso señaló que los emprendedores del cooperativismo son personas con una visión adelantada, pero también, los que tienen la intención de comenzar, deben estar consientes que iniciar un proyecto bajo esta filosofía de cooperación, cuesta, pero al final rinde satisfacciones compartidas.

"Estos proyectos son permanentes, aunque son más complicados al comenzar (...)

"Existe como una especie de chisme que dice que el cooperativismo no es confiable, que es inseguro, pero me parece que estamos demostrando que poco a poco, si construimos juntos, si ahorramos juntos, si nos quedamos juntos, vamos a realizar nuestros sueños personales y colectivos también".

## POR AMOR A SUS TRADICIONES >

Un grupo de 10 mujeres indígenas zapotecas de Oaxaca decidieron materializar sus sueños y conformar una cooperativa. Con esto, además de auto emplearse y sortear la discriminación que vivían, no solo por su género sino por su origen indígena, consiguieron preservar una milenaria tradición.

La Cooperativa Industrializadora de Alimentos Huayapam, representada por Octavia Eusebia Ruiz Antonio logró la deshidratación de los ingredientes del Tejate, para transformarlo en "un producto práctico, fácil de preparar, de transportar y con mayor vida de anaquel", lo que les permite llegar a otros mercados.

En 2010 ese esfuerzo fue distinguido con el Premio Nacional del Trabajo, y ahora su cooperativa genera 13 empleos directos y más de 50 indirectos.

El Tejate, es una bebida prehispánica preparada a base de maíz y cacao, tradicional de Oaxaca y se cree que solo los dioses la consumían.





# SONRISAS DEL ENCUENTRO

En equipo, con la colaboración y el entusiasmo de todos los que participaron en el Encuentro Nacional Cooperativo de Socios, fue realizado el divertido "Rally Construyendo un Mundo Mejor", en el que además de lograr una mayor integración, fueron puestas a prueba las habilidades grupales de nuestros socios participantes.

Durante más de dos horas hubo risas, diversión, entretenimiento y actividades que nos permitieron corroborar lo que ya sabíamos: "unidos logramos más".



BUSCA GALERIA  
WWW.cpm.coop



# ESCUCHAR NOS FORTALECE



**E**l Encuentro Nacional Cooperativo de Socios ha sido una enorme oportunidad para todos. El Consejo de Administración de Caja Popular Mexicana recopiló valiosas propuestas y reflexiones obtenidas de las mesas de diálogo y su revista Patrimonio presenta un resumen de las conclusiones generales. ¡Muchas gracias a todos!

- 1** Nos damos una felicitación por el valioso aprendizaje a través de todos los puntos de vista que reunimos en este encuentro.
- 2** Hemos logrado ser una de las cooperativas más representativas del país y de Latinoamérica. Reconocemos que podemos mejorar.
- 3** Agradecemos la confianza expresada en las mesas de trabajo al ratificar su identidad y compromiso hacia nuestra institución.
- 4** Buscaremos fórmulas que nos permitan ofrecer el servicio del crédito más rápido y con certeza del retorno; es decir, ser más competitivos y cercanos a ustedes.

**5** Trabajaremos en reforzar nuestra identidad cooperativa propiciando mayor participación de nuestros socios.

**6** Se reconoce como un acierto el que estemos regulados, lo que nos ha permitido dar certeza jurídica y confianza a los socios.

**7** Reconocemos que nuestra institución ha sido de gran beneficio para atender muchas de las necesidades económicas; sin embargo, nos queda muy claro que debemos hacer un esfuerzo por hacer más ágiles nuestros servicios, más comprensible nuestra comunicación y más cercanos a sus necesidades.

**León Gto., a 21 de octubre de 2012**  
**"Año Internacional de las Cooperativas"**

Este Encuentro es sin duda la oportunidad para que todos los socios opinen y para que sean escuchados".

**MARIO CAZARES TORRES**  
Presidente del Consejo de Administración

Creemos que es un éxito desde el inicio, porque está dando respuesta a lo que nosotros buscamos: que el socio se sienta reconocido".

**CIRILO RIVERA RIVERA**  
Director adjunto operativo de Caja Popular Mexicana





### EL RETO... PROYECTO DE UNA DÉCADA COOPERATIVA

La agenda global para la ACI, sus miembros y el movimiento en general, indica las siguientes acciones:

- 1 Elevar la participación en calidad de miembro y de gobierno a un nuevo nivel.
- 2 Posicionar a las cooperativas como constructores de la sostenibilidad.
- 3 Construir el mensaje de cooperación y garantizar la identidad cooperativa.

# Inicia "Década Cooperativa"

## REDACCIÓN

El Año Internacional de las Cooperativas concluyó con la Asamblea General de la Alianza Cooperativa Internacional (ACI). Pero los retos para el crecimiento mundial del modelo empresarial cooperativo inician con el lanzamiento de una versión preliminar del "Proyecto de una Década Cooperativa", conocido también como "Desafío 2020".

El propósito es lograr que para la segunda década del siglo XXI, las cooperativas sean "el modelo preferido por la sociedad, y el tipo de organización empresarial de más rápido crecimiento".

Ramón Imperial Zúñiga, director general de Caja Popular Mexicana y presidente de la Alianza Cooperativa Internacional (ACI) para América, participó en este importante evento en el que señaló que será un reto mundial generar identidad cooperativa y explicar de los beneficios de estas formas de asociación a las legislaciones de todos los países.

"La legislación es uno de los puntos importantes que queremos impulsar en los siguientes años porque en cada país la legislación es distinta y necesitamos hacer un encuentro integral para que los gobiernos de cada uno de los países, los legisladores, entiendan de mejor manera lo que es el modelo cooperativo, de tal forma que las leyes que existan en cada país propicien un marco adecuado para el desarrollo de las cooperativas", enfatizó Imperial Zúñiga.



Las ideas cooperativas funcionan, pero la mayor parte de la gente no lo sabe aún.

Es por ello que este proyecto es un plan ambicioso para aclarar el mensaje cooperativo y transmitirlo a una comunidad global que no imagina lo que puede lograr con el cooperativismo".

### Fragmento de "Desafío 2012"

DESCARGA LA VERSIÓN PRELIMINAR DEL PROYECTO DE UNA DÉCADA COOPERATIVA [WWW.cpm.coop](http://WWW.cpm.coop)

BUSCA VIDEO [WWW.cpm.coop](http://WWW.cpm.coop)

Ramón Imperial  
ICA Vice-President Americas  
CA 2012



## EN NÚMEROS



**1,743,764**

NÚMERO DE SOCIOS



**217,003**

MENORES AHORRADORES



**21,329,772**

CAPTACIÓN\*



**18,130,787**

COLOCACION\*



**25,118,794**

ACTIVOS TOTALES\*



**430**

SUCURSALES

**Encuentro Nacional  
Cooperativo de  
Socios 2012**



**Encuentro Nacional Cooperativo de Socios León Gto.**  
21 Octubre 2012



<p><b>Enero 2013</b></p> <table border="1"> <tr><th>Lun</th><th>Mar</th><th>Mié</th><th>Jue</th><th>Vie</th><th>Sáb</th><th>Dom</th></tr> <tr><td></td><td></td><td>1</td><td>2</td><td>3</td><td>4</td><td>5</td></tr> <tr><td>6</td><td>7</td><td>8</td><td>9</td><td>10</td><td>11</td><td>12</td></tr> <tr><td>13</td><td>14</td><td>15</td><td>16</td><td>17</td><td>18</td><td>19</td></tr> <tr><td>20</td><td>21</td><td>22</td><td>23</td><td>24</td><td>25</td><td>26</td></tr> <tr><td>27</td><td>28</td><td>29</td><td>30</td><td>31</td><td></td><td></td></tr> </table>	Lun	Mar	Mié	Jue	Vie	Sáb	Dom			1	2	3	4	5	6	7	8	9	10	11	12	13	14	15	16	17	18	19	20	21	22	23	24	25	26	27	28	29	30	31			<p><b>Febrero 2013</b></p> <table border="1"> <tr><th>Lun</th><th>Mar</th><th>Mié</th><th>Jue</th><th>Vie</th><th>Sáb</th><th>Dom</th></tr> <tr><td>1</td><td>2</td><td>3</td><td>4</td><td>5</td><td>6</td><td>7</td></tr> <tr><td>8</td><td>9</td><td>10</td><td>11</td><td>12</td><td>13</td><td>14</td></tr> <tr><td>15</td><td>16</td><td>17</td><td>18</td><td>19</td><td>20</td><td>21</td></tr> <tr><td>22</td><td>23</td><td>24</td><td>25</td><td>26</td><td>27</td><td>28</td></tr> <tr><td>29</td><td>30</td><td>31</td><td></td><td></td><td></td><td></td></tr> </table>	Lun	Mar	Mié	Jue	Vie	Sáb	Dom	1	2	3	4	5	6	7	8	9	10	11	12	13	14	15	16	17	18	19	20	21	22	23	24	25	26	27	28	29	30	31					<p><b>Marzo 2013</b></p> <table border="1"> <tr><th>Lun</th><th>Mar</th><th>Mié</th><th>Jue</th><th>Vie</th><th>Sáb</th><th>Dom</th></tr> <tr><td>1</td><td>2</td><td>3</td><td>4</td><td>5</td><td>6</td><td>7</td></tr> <tr><td>8</td><td>9</td><td>10</td><td>11</td><td>12</td><td>13</td><td>14</td></tr> <tr><td>15</td><td>16</td><td>17</td><td>18</td><td>19</td><td>20</td><td>21</td></tr> <tr><td>22</td><td>23</td><td>24</td><td>25</td><td>26</td><td>27</td><td>28</td></tr> <tr><td>29</td><td>30</td><td>31</td><td></td><td></td><td></td><td></td></tr> </table>	Lun	Mar	Mié	Jue	Vie	Sáb	Dom	1	2	3	4	5	6	7	8	9	10	11	12	13	14	15	16	17	18	19	20	21	22	23	24	25	26	27	28	29	30	31					<p><b>Abril 2013</b></p> <table border="1"> <tr><th>Lun</th><th>Mar</th><th>Mié</th><th>Jue</th><th>Vie</th><th>Sáb</th><th>Dom</th></tr> <tr><td>1</td><td>2</td><td>3</td><td>4</td><td>5</td><td>6</td><td>7</td></tr> <tr><td>8</td><td>9</td><td>10</td><td>11</td><td>12</td><td>13</td><td>14</td></tr> <tr><td>15</td><td>16</td><td>17</td><td>18</td><td>19</td><td>20</td><td>21</td></tr> <tr><td>22</td><td>23</td><td>24</td><td>25</td><td>26</td><td>27</td><td>28</td></tr> <tr><td>29</td><td>30</td><td></td><td></td><td></td><td></td><td></td></tr> </table>	Lun	Mar	Mié	Jue	Vie	Sáb	Dom	1	2	3	4	5	6	7	8	9	10	11	12	13	14	15	16	17	18	19	20	21	22	23	24	25	26	27	28	29	30						<p><b>Mayo 2013</b></p> <table border="1"> <tr><th>Lun</th><th>Mar</th><th>Mié</th><th>Jue</th><th>Vie</th><th>Sáb</th><th>Dom</th></tr> <tr><td>1</td><td>2</td><td>3</td><td>4</td><td>5</td><td>6</td><td>7</td></tr> <tr><td>8</td><td>9</td><td>10</td><td>11</td><td>12</td><td>13</td><td>14</td></tr> <tr><td>15</td><td>16</td><td>17</td><td>18</td><td>19</td><td>20</td><td>21</td></tr> <tr><td>22</td><td>23</td><td>24</td><td>25</td><td>26</td><td>27</td><td>28</td></tr> <tr><td>29</td><td>30</td><td>31</td><td></td><td></td><td></td><td></td></tr> </table>	Lun	Mar	Mié	Jue	Vie	Sáb	Dom	1	2	3	4	5	6	7	8	9	10	11	12	13	14	15	16	17	18	19	20	21	22	23	24	25	26	27	28	29	30	31					<p><b>Junio 2013</b></p> <table border="1"> <tr><th>Lun</th><th>Mar</th><th>Mié</th><th>Jue</th><th>Vie</th><th>Sáb</th><th>Dom</th></tr> <tr><td>1</td><td>2</td><td>3</td><td>4</td><td>5</td><td>6</td><td>7</td></tr> <tr><td>8</td><td>9</td><td>10</td><td>11</td><td>12</td><td>13</td><td>14</td></tr> <tr><td>15</td><td>16</td><td>17</td><td>18</td><td>19</td><td>20</td><td>21</td></tr> <tr><td>22</td><td>23</td><td>24</td><td>25</td><td>26</td><td>27</td><td>28</td></tr> <tr><td>29</td><td>30</td><td>31</td><td></td><td></td><td></td><td></td></tr> </table>	Lun	Mar	Mié	Jue	Vie	Sáb	Dom	1	2	3	4	5	6	7	8	9	10	11	12	13	14	15	16	17	18	19	20	21	22	23	24	25	26	27	28	29	30	31					<p><b>Julio 2013</b></p> <table border="1"> <tr><th>Lun</th><th>Mar</th><th>Mié</th><th>Jue</th><th>Vie</th><th>Sáb</th><th>Dom</th></tr> <tr><td>1</td><td>2</td><td>3</td><td>4</td><td>5</td><td>6</td><td>7</td></tr> <tr><td>8</td><td>9</td><td>10</td><td>11</td><td>12</td><td>13</td><td>14</td></tr> <tr><td>15</td><td>16</td><td>17</td><td>18</td><td>19</td><td>20</td><td>21</td></tr> <tr><td>22</td><td>23</td><td>24</td><td>25</td><td>26</td><td>27</td><td>28</td></tr> <tr><td>29</td><td>30</td><td>31</td><td></td><td></td><td></td><td></td></tr> </table>	Lun	Mar	Mié	Jue	Vie	Sáb	Dom	1	2	3	4	5	6	7	8	9	10	11	12	13	14	15	16	17	18	19	20	21	22	23	24	25	26	27	28	29	30	31					<p><b>Agosto 2013</b></p> <table border="1"> <tr><th>Lun</th><th>Mar</th><th>Mié</th><th>Jue</th><th>Vie</th><th>Sáb</th><th>Dom</th></tr> <tr><td>1</td><td>2</td><td>3</td><td>4</td><td>5</td><td>6</td><td>7</td></tr> <tr><td>8</td><td>9</td><td>10</td><td>11</td><td>12</td><td>13</td><td>14</td></tr> <tr><td>15</td><td>16</td><td>17</td><td>18</td><td>19</td><td>20</td><td>21</td></tr> <tr><td>22</td><td>23</td><td>24</td><td>25</td><td>26</td><td>27</td><td>28</td></tr> <tr><td>29</td><td>30</td><td>31</td><td></td><td></td><td></td><td></td></tr> </table>	Lun	Mar	Mié	Jue	Vie	Sáb	Dom	1	2	3	4	5	6	7	8	9	10	11	12	13	14	15	16	17	18	19	20	21	22	23	24	25	26	27	28	29	30	31					<p><b>Septiembre 2013</b></p> <table border="1"> <tr><th>Lun</th><th>Mar</th><th>Mié</th><th>Jue</th><th>Vie</th><th>Sáb</th><th>Dom</th></tr> <tr><td>1</td><td>2</td><td>3</td><td>4</td><td>5</td><td>6</td><td>7</td></tr> <tr><td>8</td><td>9</td><td>10</td><td>11</td><td>12</td><td>13</td><td>14</td></tr> <tr><td>15</td><td>16</td><td>17</td><td>18</td><td>19</td><td>20</td><td>21</td></tr> <tr><td>22</td><td>23</td><td>24</td><td>25</td><td>26</td><td>27</td><td>28</td></tr> <tr><td>29</td><td>30</td><td>31</td><td></td><td></td><td></td><td></td></tr> </table>	Lun	Mar	Mié	Jue	Vie	Sáb	Dom	1	2	3	4	5	6	7	8	9	10	11	12	13	14	15	16	17	18	19	20	21	22	23	24	25	26	27	28	29	30	31					<p><b>Octubre 2013</b></p> <table border="1"> <tr><th>Lun</th><th>Mar</th><th>Mié</th><th>Jue</th><th>Vie</th><th>Sáb</th><th>Dom</th></tr> <tr><td>1</td><td>2</td><td>3</td><td>4</td><td>5</td><td>6</td><td>7</td></tr> <tr><td>8</td><td>9</td><td>10</td><td>11</td><td>12</td><td>13</td><td>14</td></tr> <tr><td>15</td><td>16</td><td>17</td><td>18</td><td>19</td><td>20</td><td>21</td></tr> <tr><td>22</td><td>23</td><td>24</td><td>25</td><td>26</td><td>27</td><td>28</td></tr> <tr><td>29</td><td>30</td><td>31</td><td></td><td></td><td></td><td></td></tr> </table>	Lun	Mar	Mié	Jue	Vie	Sáb	Dom	1	2	3	4	5	6	7	8	9	10	11	12	13	14	15	16	17	18	19	20	21	22	23	24	25	26	27	28	29	30	31					<p><b>Noviembre 2013</b></p> <table border="1"> <tr><th>Lun</th><th>Mar</th><th>Mié</th><th>Jue</th><th>Vie</th><th>Sáb</th><th>Dom</th></tr> <tr><td>1</td><td>2</td><td>3</td><td>4</td><td>5</td><td>6</td><td>7</td></tr> <tr><td>8</td><td>9</td><td>10</td><td>11</td><td>12</td><td>13</td><td>14</td></tr> <tr><td>15</td><td>16</td><td>17</td><td>18</td><td>19</td><td>20</td><td>21</td></tr> <tr><td>22</td><td>23</td><td>24</td><td>25</td><td>26</td><td>27</td><td>28</td></tr> <tr><td>29</td><td>30</td><td></td><td></td><td></td><td></td><td></td></tr> </table>	Lun	Mar	Mié	Jue	Vie	Sáb	Dom	1	2	3	4	5	6	7	8	9	10	11	12	13	14	15	16	17	18	19	20	21	22	23	24	25	26	27	28	29	30						<p><b>Diciembre 2013</b></p> <table border="1"> <tr><th>Lun</th><th>Mar</th><th>Mié</th><th>Jue</th><th>Vie</th><th>Sáb</th><th>Dom</th></tr> <tr><td>1</td><td>2</td><td>3</td><td>4</td><td>5</td><td>6</td><td>7</td></tr> <tr><td>8</td><td>9</td><td>10</td><td>11</td><td>12</td><td>13</td><td>14</td></tr> <tr><td>15</td><td>16</td><td>17</td><td>18</td><td>19</td><td>20</td><td>21</td></tr> <tr><td>22</td><td>23</td><td>24</td><td>25</td><td>26</td><td>27</td><td>28</td></tr> <tr><td>29</td><td>30</td><td>31</td><td></td><td></td><td></td><td></td></tr> </table>	Lun	Mar	Mié	Jue	Vie	Sáb	Dom	1	2	3	4	5	6	7	8	9	10	11	12	13	14	15	16	17	18	19	20	21	22	23	24	25	26	27	28	29	30	31				
Lun	Mar	Mié	Jue	Vie	Sáb	Dom																																																																																																																																																																																																																																																																																																																																																																																																																																																																																																																													
		1	2	3	4	5																																																																																																																																																																																																																																																																																																																																																																																																																																																																																																																													
6	7	8	9	10	11	12																																																																																																																																																																																																																																																																																																																																																																																																																																																																																																																													
13	14	15	16	17	18	19																																																																																																																																																																																																																																																																																																																																																																																																																																																																																																																													
20	21	22	23	24	25	26																																																																																																																																																																																																																																																																																																																																																																																																																																																																																																																													
27	28	29	30	31																																																																																																																																																																																																																																																																																																																																																																																																																																																																																																																															
Lun	Mar	Mié	Jue	Vie	Sáb	Dom																																																																																																																																																																																																																																																																																																																																																																																																																																																																																																																													
1	2	3	4	5	6	7																																																																																																																																																																																																																																																																																																																																																																																																																																																																																																																													
8	9	10	11	12	13	14																																																																																																																																																																																																																																																																																																																																																																																																																																																																																																																													
15	16	17	18	19	20	21																																																																																																																																																																																																																																																																																																																																																																																																																																																																																																																													
22	23	24	25	26	27	28																																																																																																																																																																																																																																																																																																																																																																																																																																																																																																																													
29	30	31																																																																																																																																																																																																																																																																																																																																																																																																																																																																																																																																	
Lun	Mar	Mié	Jue	Vie	Sáb	Dom																																																																																																																																																																																																																																																																																																																																																																																																																																																																																																																													
1	2	3	4	5	6	7																																																																																																																																																																																																																																																																																																																																																																																																																																																																																																																													
8	9	10	11	12	13	14																																																																																																																																																																																																																																																																																																																																																																																																																																																																																																																													
15	16	17	18	19	20	21																																																																																																																																																																																																																																																																																																																																																																																																																																																																																																																													
22	23	24	25	26	27	28																																																																																																																																																																																																																																																																																																																																																																																																																																																																																																																													
29	30	31																																																																																																																																																																																																																																																																																																																																																																																																																																																																																																																																	
Lun	Mar	Mié	Jue	Vie	Sáb	Dom																																																																																																																																																																																																																																																																																																																																																																																																																																																																																																																													
1	2	3	4	5	6	7																																																																																																																																																																																																																																																																																																																																																																																																																																																																																																																													
8	9	10	11	12	13	14																																																																																																																																																																																																																																																																																																																																																																																																																																																																																																																													
15	16	17	18	19	20	21																																																																																																																																																																																																																																																																																																																																																																																																																																																																																																																													
22	23	24	25	26	27	28																																																																																																																																																																																																																																																																																																																																																																																																																																																																																																																													
29	30																																																																																																																																																																																																																																																																																																																																																																																																																																																																																																																																		
Lun	Mar	Mié	Jue	Vie	Sáb	Dom																																																																																																																																																																																																																																																																																																																																																																																																																																																																																																																													
1	2	3	4	5	6	7																																																																																																																																																																																																																																																																																																																																																																																																																																																																																																																													
8	9	10	11	12	13	14																																																																																																																																																																																																																																																																																																																																																																																																																																																																																																																													
15	16	17	18	19	20	21																																																																																																																																																																																																																																																																																																																																																																																																																																																																																																																													
22	23	24	25	26	27	28																																																																																																																																																																																																																																																																																																																																																																																																																																																																																																																													
29	30	31																																																																																																																																																																																																																																																																																																																																																																																																																																																																																																																																	
Lun	Mar	Mié	Jue	Vie	Sáb	Dom																																																																																																																																																																																																																																																																																																																																																																																																																																																																																																																													
1	2	3	4	5	6	7																																																																																																																																																																																																																																																																																																																																																																																																																																																																																																																													
8	9	10	11	12	13	14																																																																																																																																																																																																																																																																																																																																																																																																																																																																																																																													
15	16	17	18	19	20	21																																																																																																																																																																																																																																																																																																																																																																																																																																																																																																																													
22	23	24	25	26	27	28																																																																																																																																																																																																																																																																																																																																																																																																																																																																																																																													
29	30	31																																																																																																																																																																																																																																																																																																																																																																																																																																																																																																																																	
Lun	Mar	Mié	Jue	Vie	Sáb	Dom																																																																																																																																																																																																																																																																																																																																																																																																																																																																																																																													
1	2	3	4	5	6	7																																																																																																																																																																																																																																																																																																																																																																																																																																																																																																																													
8	9	10	11	12	13	14																																																																																																																																																																																																																																																																																																																																																																																																																																																																																																																													
15	16	17	18	19	20	21																																																																																																																																																																																																																																																																																																																																																																																																																																																																																																																													
22	23	24	25	26	27	28																																																																																																																																																																																																																																																																																																																																																																																																																																																																																																																													
29	30	31																																																																																																																																																																																																																																																																																																																																																																																																																																																																																																																																	
Lun	Mar	Mié	Jue	Vie	Sáb	Dom																																																																																																																																																																																																																																																																																																																																																																																																																																																																																																																													
1	2	3	4	5	6	7																																																																																																																																																																																																																																																																																																																																																																																																																																																																																																																													
8	9	10	11	12	13	14																																																																																																																																																																																																																																																																																																																																																																																																																																																																																																																													
15	16	17	18	19	20	21																																																																																																																																																																																																																																																																																																																																																																																																																																																																																																																													
22	23	24	25	26	27	28																																																																																																																																																																																																																																																																																																																																																																																																																																																																																																																													
29	30	31																																																																																																																																																																																																																																																																																																																																																																																																																																																																																																																																	
Lun	Mar	Mié	Jue	Vie	Sáb	Dom																																																																																																																																																																																																																																																																																																																																																																																																																																																																																																																													
1	2	3	4	5	6	7																																																																																																																																																																																																																																																																																																																																																																																																																																																																																																																													
8	9	10	11	12	13	14																																																																																																																																																																																																																																																																																																																																																																																																																																																																																																																													
15	16	17	18	19	20	21																																																																																																																																																																																																																																																																																																																																																																																																																																																																																																																													
22	23	24	25	26	27	28																																																																																																																																																																																																																																																																																																																																																																																																																																																																																																																													
29	30	31																																																																																																																																																																																																																																																																																																																																																																																																																																																																																																																																	
Lun	Mar	Mié	Jue	Vie	Sáb	Dom																																																																																																																																																																																																																																																																																																																																																																																																																																																																																																																													
1	2	3	4	5	6	7																																																																																																																																																																																																																																																																																																																																																																																																																																																																																																																													
8	9	10	11	12	13	14																																																																																																																																																																																																																																																																																																																																																																																																																																																																																																																													
15	16	17	18	19	20	21																																																																																																																																																																																																																																																																																																																																																																																																																																																																																																																													
22	23	24	25	26	27	28																																																																																																																																																																																																																																																																																																																																																																																																																																																																																																																													
29	30	31																																																																																																																																																																																																																																																																																																																																																																																																																																																																																																																																	
Lun	Mar	Mié	Jue	Vie	Sáb	Dom																																																																																																																																																																																																																																																																																																																																																																																																																																																																																																																													
1	2	3	4	5	6	7																																																																																																																																																																																																																																																																																																																																																																																																																																																																																																																													
8	9	10	11	12	13	14																																																																																																																																																																																																																																																																																																																																																																																																																																																																																																																													
15	16	17	18	19	20	21																																																																																																																																																																																																																																																																																																																																																																																																																																																																																																																													
22	23	24	25	26	27	28																																																																																																																																																																																																																																																																																																																																																																																																																																																																																																																													
29	30																																																																																																																																																																																																																																																																																																																																																																																																																																																																																																																																		
Lun	Mar	Mié	Jue	Vie	Sáb	Dom																																																																																																																																																																																																																																																																																																																																																																																																																																																																																																																													
1	2	3	4	5	6	7																																																																																																																																																																																																																																																																																																																																																																																																																																																																																																																													
8	9	10	11	12	13	14																																																																																																																																																																																																																																																																																																																																																																																																																																																																																																																													
15	16	17	18	19	20	21																																																																																																																																																																																																																																																																																																																																																																																																																																																																																																																													
22	23	24	25	26	27	28																																																																																																																																																																																																																																																																																																																																																																																																																																																																																																																													
29	30	31																																																																																																																																																																																																																																																																																																																																																																																																																																																																																																																																	

*... Escribe  
tu propósito*

*¡y consíguelo!*

Una Cooperativa  
es ayuda mutua

Ser  
cooperativista es:

Buscar el bienestar de todos 

Tener un mismo fin 

Trabajar en equipo 



*Tu Cooperativa Confiable*



01 800 7100 800

[www.cpm.coop](http://www.cpm.coop)